



CPVO

Community Plant Variety Office
Ühenduse Sordiamet

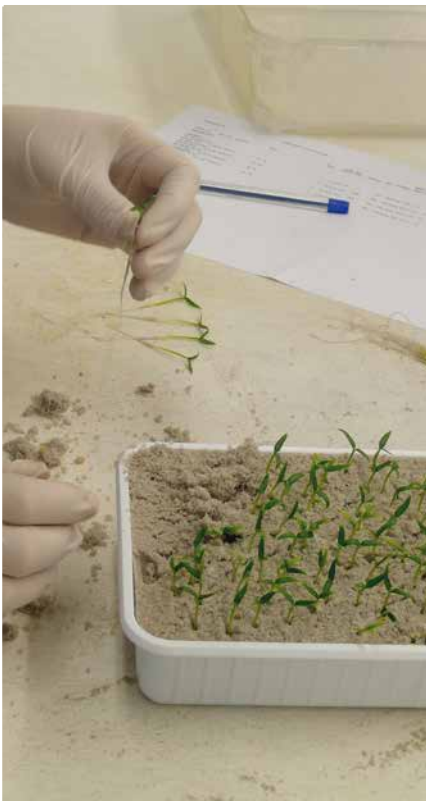
Uute taimesortide kaitse Euroopas



ÜHENDUSE SORDIAMETI EESMÄRK : PAKKUDA JA EDENDADA TÕHUSAT INTELLEKTUAALOMANDIÕIGUSTE SÜSTEEMI, MIS TOETAB UUTE TAIMESORTIDE ARETAMIST ÜHISKONNA HÜVANGUKS

1995. aastast tegutsev Ühenduse Sordiamet (CPVO) on Euroopa Liidu asutus, mis vastutab taimesortide sordikaitstesüsteemi rakendamise eest. 1997. aastast asub selle peakorter Angers's (Prantsusmaal).

Sarnaselt muude intellektuaalomandiõigustega on ka taimesortide valdkonna teadus- ja loominguilise tegevuse kaitse strateegiliselt oluline. Sordiaretajad peavad investeerima uute, turu vajadustele vastavate sortide aretamisse.



LAHENDUS PROBLEEMIDELE SORDIARETUSES

Euroopa Liidu sordikaitstesüsteem, mis põhineb rahvusvahelise uute taimesortide kaitse konventsiooni 1991. aasta akti põhimõtetel, toetab põllumajanduse ja aianduse arendamist. Teadusuuringuid ja innovatsiooni soodustades edendab ELi süsteem uute sortide turule jõudmist.

Aretajad ei saa piirduda olemasoleva sordivalikuga. Äritegevuse säilitamiseks on aretajate ülesanne aretada sorte, mis vastavad uutele kvaliteedi-, haiguskindluse-, tootlikkus- ja keskkonnakriteeriumidele. Ühenduse sordikaitstesüsteem hõlmab aretajate erandi põhimõtet, mis tähendab aretajatele vaba juurdepääsu kaitsealustele sortidele uute taimesortide aretamiseks ja kasutamiseks.

Ühenduse sordikaitstesüsteem on konkreetne vastus kõikidele nendele nõuetele. See pakub uutele taimesortidele intellektuaalomandiõigust, mis kehtib kogu Euroopa Liidus (kus elab ligi pool miljardit inimest). Enne 1995. aastat pidi aretaja, kes soovis uut sorti kaitsta kogu Euroopa Liidus, esitama selleks igale liikmesriigile eraldi taotluse.





MAAILMA KÕIGE ULATUSLIKUM SORDIKAITSESÜSTEEM

Sordikaitse on intellektuaalomandiõiguse erivorm, mida kohaldatakse paljudes maailma riikides. Selle eesmärk on õhutada ja soodustada uute sortide aretamist ning parandada toodete kvaliteeti tarbijate hüvanguks.

CPVO hallatav ELi sordikaitstesüsteem pakub lisaväärtust, mis aitab sordiaretajatel saada investeerimistulu kogu Euroopa Liidust. Sordikaitse alla saab võtta sorte kõikidest botaanilistest taksonitest.

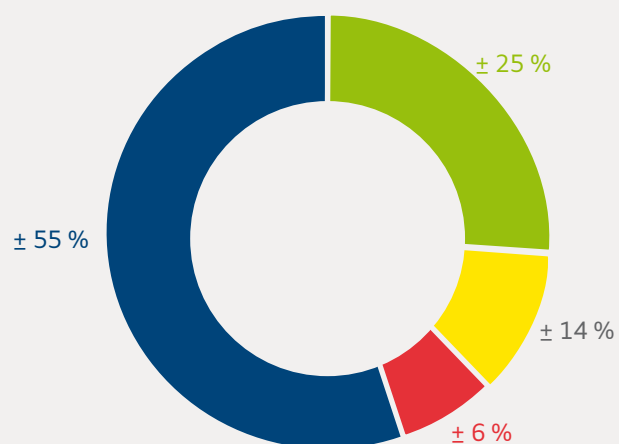
Praegu esitatakse suurem osa taotlustest (ligikaudu 55%) dekoratiivtaimede liikide kohta, seejärel põllumajanduslike liikide (u 25%) ning puu- ja köögiviljaliikide (u 20%) kohta.

Igal aastal menetletakse üle 3000 taotluse, mistõttu see on kõige ulatuslikum sedalaadi süsteem maailmas.

Taotlusi esitatakse peamiselt Euroopa Liidu liikmesriikidest, ent ligikaudu 21% taotlustest on pärit väljastpoolt Euroopa Liitu.

Taotlused valdkondade kaupa

- Dekoratiivliigid ●
- Põllumajanduslikud liigid ●
- Köögiviljaliigid ●
- Puuviljaliigid ●





SORDIKAITSE PÕHIETAPID

Uue sordi kaitse alla võtmine hõlmab ainuõiguste andmist sordi kasutamiseks. Sordikaitse-süsteem on tehniliselt ja õiguslikult keerukas, ent taotlemismenetlus on lihtne: järgige juhendi õpetusi!

Lähenedamisviis

Vabatahtlik lähenedamisviis

Kes võib esitada taotluse ?

Taotluse võib esitada iga eraisik või ettevõtte. ELi-välised eraisikud ja ettevõtted peavad määrama volitatud esindaja ELis.

Kuidas taotlust esitada ?

Sordi kaitse alla võtmise taotluse saab esitada otse CPVOle läbi veebipõhise taotluse süsteemi MyPVR või läbi elektroonilise süsteemi UPOV Prisma, taotlust saab esitada ühes Euroopa Liidu 24 ametlikust keelest. Taotlusvormid on CPVO veebilehel : <http://cpvo.europa.eu/>

Menetlus

Loomingulisust arvestav menetlus

Taotluse kontrollimine

Esmalt CPVO kontrollib, kas taotlus on täidetud korrektselt ja on asjakohane. Samuti uurib CPVO, kas sort on **uudne** ning kas muud õigusnõuded on täidetud, näiteks kas taotlejal on õigus sordile. Kui puuduvad takistused Ühenduse sordikaitse andmiseks, korraldab CPVO taotluse alusel olevale sordile registreerimiskatsed.

Registreerimiskatsed

Nende katsetega kontrollitakse, et eristatavuse, ühtlikkuse ja püsivuse kriteeriumid on täidetud. On oluline, et taotluse aluseks olev sort vastaks neile kolmele tingimusele :

- **Eristatavus**

Sort peab olema taotluse esitamise päeval üldiselt teadaolevatest muudest sortidest selgelt eristatav.

- **Ühtlikkus**

Sorti peetakse ühtlikuks, kui selle omadused väljenduvad ühtlaselt.

- **Püsivus**

Sorti peetakse püsivaks, kui see ei muutu pärast korduvat paljundamist.

Registreerimiskatsed viib läbi pädev katseasutus. Katsed toimuvad kooskõlas CPVO poolt kehtestatud katseprotokollidega ning katseid jälgivad CPVO tehnilised eksperdid.

Taotluse aluseks olevaid sorte võrreldakse sama liigi olemasolevate sortidega.





Omandiõigus

Euroopa mõõtmega omandiõigus

Sordinimi

Lisaks sordi tehnilistele nõuetele peab sordil olema sordinimi, mille ettepaneku teeb taotleja. Heakskiitmiseks peab sordinimi vastama mitmele kriteeriumile. See peab võimaldama sorti selgelt tuvastada ja erinema sama botaanilise liigi või seotud liigi juba olemasoleva sordi nimest. Pakutud sordinime sobivust saab kontrollida CPVO andmebaasist Variety Finder. See andmebaas on avatud ka üldsusele.

Omandiõiguse andmine

Kui sordi registreerimiskatsete tulemused on veenvad ja kõik muud nõuded on täidetud, annab CPVO Ühenduse sordikaitse. Seda tehakse väljastab ta sordiomanikule kaitsealuse sordi tunnistuse ja ametliku sordikirjelduse koopia.

Kaitse kestus

Ühenduse sordikaitse antakse üldreeglina 25 aastaks. Viinapuu ja kartuli sortide ning puuliikide puhul 30 aastaks.

Sordikaitse

Ühtne süsteem

Ühenduse sordikaitset ei saa kombineerida riikliku sordikaitse-ega patendiga. Mistahes varem antud riiklik sordikaitse või patent on Ühenduse sordikaitse kogu kehtivuse ajal kehtetu.



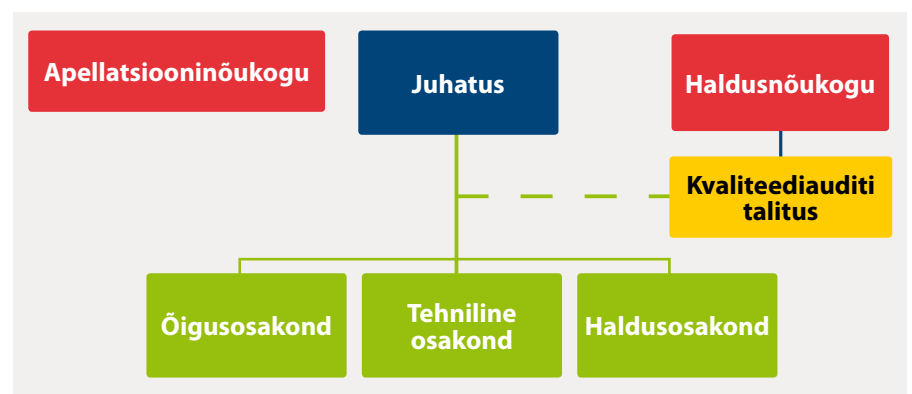


ÜHENDUSE SORDIAMET (CPVO) LAHENDAB SORDIARETUSVALDKONNA PROBLEEME

CPVO on iserahastav Euroopa Liidu asutus, millel on sõltumatu õiguslik staatus. See kogub tasusid igal aastal tehtavate tegevuste jaoks. CPVO üle teeb järelevalvet haldusnõukogu, mis koosneb liikmesriikide ja Euroopa Komisjoni esindajatest ning vaatlejatest. Haldusnõukogu kehtestab üldsuunised, jälgib tegevusi, võtab vastu eelarve ja kontrollib raamatupidamist.

CPVOd juhib president, keda abistab asepresident. Mõlemad nimetab ametisse Euroopa Liidu Nõukogu. CPVO erinevates üksustes ja tugiteenuste talitustes, sealhulgas sõltumatus kvaliteediauditi talituses, töötab praegu ligikaudu 50 töötajat ELi eri riikidest.

Paralleelselt CPVOga loodi apellatsiooninõukogu, mis koosneb sõltumatutest liikmetest (Euroopa Liidu Nõukogu nimetatud esimees ja veel kaks liiget). Selle ülesanne on vaadata läbi ja teha otsused kaebuste kohta, mis on esitatud CPVOs tehtud otsustele. Apellatsiooninõukogu otsuste peale saab i esitada hagi Euroopa Liidu Kohtusse Luxembourgis.



CPVO TEAVE : CPVO.EUROPA.EU

CPVO veebilehel, mida ajakohastatakse regulaarselt, on üksikasjad CPVO kõikide tegevuste kohta. Seal on ka sordikaitsetaotluse esitamiseks vajalik teave ja vajalikud dokumendivormid. Samuti on seal taotluste ja Ühenduse sordikaitseüsteemi raames kaitse alla võetud sortide täielik loetelu. Veebis ja andmebaasis Variety Finder saab tutvuda esitatud taotluste ja kehtivate omandiõigustega. Samuti avaldatakse uudisartikleid LinkedInis ja Twitteris.

Iga kahe kuu tagant avaldab CPVO oma veebilehel elektroonilise ametliku väljaande. Väljaandes on eelkõige teave saadud taotluste ning CPVOs antud sordikaitse ja tehtud otsuste kohta. Avaldatakse ka aastaaruanne koos lisaga, kus on kõigi kaitse alla võetud sortide loetelu.



CPVO

Community Plant Variety Office
Ühenduse Sordiamet

3 boulevard Maréchal Foch - CS 10121
49101 ANGERS CEDEX 2 - FRANCE
Tel. +33 (0)2 41 25 64 00 - Fax +33 (0)2 41 25 64 10
cpvo@cpvo.europa.eu - cpvo.europa.eu

Follow us on [LinkedIn](#)
Join us on [twitter](#)
Watch CPVO videos on [YouTube](#)

Служба на Общността за сортовете растения
Oficina Comunitaria de Variedades Vegetales
Odrůdový úřad Společenství
EF-Sortsmyndigheden
Gemeinschaftliches Sortenamnt
Ühenduse Sordiamet
Κοινοτικό Γραφείο Φυτικών Ποικιλιών
Community Plant Variety Office
Office communautaire des variétés végétales
An Offig Chomhphobail um Chinealacha Plandai
Ured Zajednice za zaštitu biljnih sorti
Ufficio comunitario delle varietà vegetali

Kopienas Augu šķirņu birojs
Bendrijos augalų veislių tarnyba
Közösségi Növényfajta-hivatal
L-Uffiċju Komunitarju dwar il-Varjetajiet tal-Pjanti
Communautair Bureau voor plantenrassen
Wspólnotowy Urząd Ochrony Odmian
Instituto Comunitário das Variedades Vegetais
Oficiul Comunitar pentru Soiuri de Plante
Úrad Spoločenstva pre odrody rastlín
Urad Skupnosti za rastlinske sorte
Yhteisön kasvilajikevirasto
Gemenskapens växtsortsmyndighet